

Ямальские дороги: новые 170 километров

ПРАВИТЕЛЬСТВО ОКРУГА ЗАКЛУЧИЛО СОГЛАШЕНИЕ
ПО СОЗДАНИЮ И ЭКСПЛУАТАЦИИ НОВОЙ ЖЕЛЕЗНОДОРОЖНОЙ
ЛИНИИ БОВАНЕНКОВО – САБЕТТА

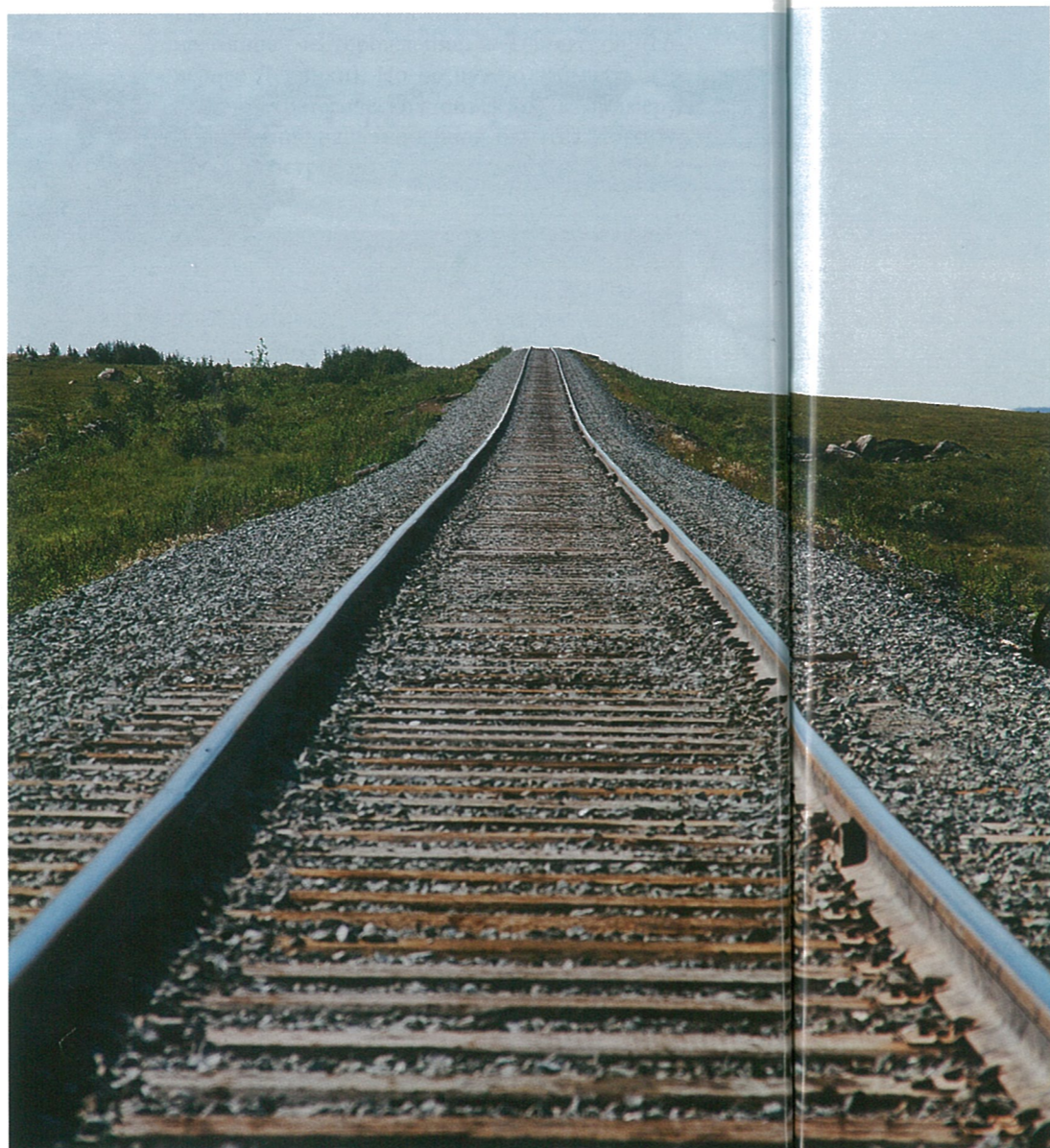
Подготовлено по сообщению пресс-службы правительства округа, фото: Артём Тютюк

Документ о государственно-частном партнёрстве подписали вице-губернатор округа Ирина Соколова и генеральный директор ООО «ВИС ТранСтрой» Сергей Парсаданян. До конца 2019 года компания обязуется спроектировать и создать железнодорожную линию Бованенково – Сабетта. Объём инвестиций превышает 113 млрд рублей.

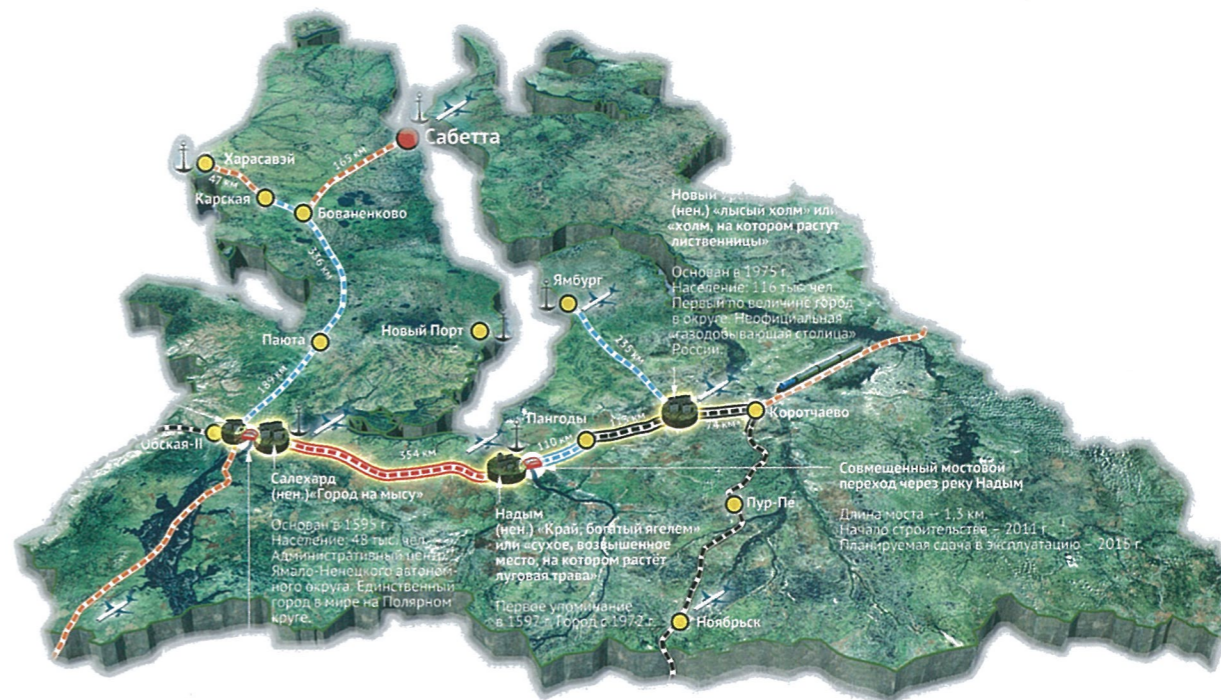
После завершения строительства право технической и коммерческой эксплуатации также принадлежит частному партнёру. Действие соглашения рассчитано на 21 год. В конце 2036 года железнодорожная линия безвозмездно перейдёт в собственность округа.

Эксперты подчеркивают, что данный проект нацелен на формирование транспортной инфраструктуры российской Арктической зоны. Железнодорожная линия Бованенково – Сабетта станет заключительным звеном выхода Северного широтного хода «Энергия Арктики» на Северный морской путь (Обская-2 – Салехард – Надым – Пангоды – Новый Уренгой – Коротчаево).

Железнодорожный путь протяжённостью более 170 км построят в однопутном исполнении, однако предусмотрена отсыпка земляного полотна под перспективный второй путь. Ширина колеи стандартная – 1520 мм, движение будет на тепловозной тяге. Предполагаемая максимальная скорость грузовых и пассажирских поездов составит 50 км/ч. Пропускная способность новой железнодорожной линии на пятый год эксплуатации составит 7 млн



Развитие железнодорожного Северного широтного хода



тонн, на 10-й год – 14 млн тонн грузов. Она может вырасти до 35 млн тонн в год.

Проект включает не только строительство самой железнодорожной линии, но и обширной сопутствующей инфраструктуры – приёмно-отправочных и сортировочных парков, узловой станции, локомотивного депо, вахтовых комплексов, пассажирских платформ и железнодорожного вокзала на станции Сабетта. Также предусмотрен большой комплекс природоохранных мероприятий, что важно для полуострова Ямал, и особые требования по безопасности.

Как отметила вице-губернатор округа Ирина Соколова, проект по своему масштабу стоит в ряду крупнейших инфраструктурных планов страны.

По проекту предусмотрено не только строительство самой железнодорожной линии, но и обширной сопутствующей инфраструктуры.

– Самый длительный и сложный этап подготовки завершён. Правительство региона сформировало основные параметры проекта. Разработана концепция, определены возможные формы и схемы взаимодействия, проведены конкурсные процедуры. Компания «ВИС ТранСтрой» – надёжный партнёр. Соглашение важно не только для Ямала, но и для России. Мы приступаем к практической реализации одного из самых грандиозных инфраструктурных проектов на Крайнем Севере, – сказала Ирина Соколова.

– Для нас он станет одним из самых масштабных за всю пятнадцатилетнюю историю, выведет в лидеры среди операторов государственно-частного партнёрства в России. Мы расцениваем событие не только как высокий уровень доверия репутации нашего холдинга, но и как высокую степень ответственности за важнейший для страны инфраструктурный проект, – прокомментировал подписание соглашения глава Группы строительных компаний «ВИС» Игорь Снегуров.

В перспективе вывод единой транспортной системы России в арктический морской порт Сабетта откроет многим регионам России доступ в Мировой океан, придаст импульс развитию Северного морского пути, о необходимости которого говорил российский президент Владимир Путин. Возрождение Севморпути позволит разгрузить Транссиб, повысить конкурентоспособность отечественной экономики, укрепить макроэкономические и геополитические позиции России в Арктике.